



GUIDE de la petite ENFANCE



L'accueil des tout-petits : de 0 à 3 ans

devenir
parent
être
&
faire
confiance

s'éveiller
grandir
découvrir
ressentir
s'amuser

imaginer
& échanger
s'inventer
partager
explorer

Le bien être de l'enfant
au coeur de nos priorités !

Introduction

Guidés par une forte volonté politique en faveur de la Petite Enfance, les élus de la Communauté de Communes ont créé un réseau d'accueil adapté aux besoins des familles. Ce réseau s'appuie sur une offre de services diversifiée et équilibrée sur le territoire.



L'accueil collectif

concerne les établissements qui reçoivent des enfants de moins de 3 ans de façon régulière ou occasionnelle : c'est le cas des multi accueils intercommunaux et des micro crèches.

L'accueil familial

fait référence à un accueil au domicile d'une professionnelle dans un cadre de vie familial : c'est le cas du multi accueil collectif et familial

L'accueil individuel

est associé à l'accueil des enfants :

- par les assistants maternels agréés à leur domicile
- ou en maisons d'assistants maternels (MAM).
- par les gardes à domicile chez les parents



Relais petite enfance



Les Rpe constituent le service de référence de l'accueil du jeune enfant à la fois pour les parents et les professionnels

Les animateurs des Rpe,

- informent et accompagnent les familles dans leur recherche de mode d'accueil collectif ou individuel,
 - facilitent la mise en relation des parents employeurs avec les assistants maternels,
 - accompagnent les parents dans l'appropriation de leur rôle de particuliers employeurs,
- proposent des temps d'échanges et organisent des ateliers d'éveil pour
- les enfants avec leurs assistants maternels,
 - accompagnent le parcours de formation continue des professionnels.

Rpe Langon TAM TAM

3, allée Garros
06 38 81 73 10
rpe.langon@cdcsudgironde.fr

Pré-inscription accueil collectif
06 18 28 31 24
petiteenfance@cdcsudgironde.fr

Antenne Le Pian sur Garonne

Pôle sportif
241, Lalieyre sud
06 03 09 75 10
rpe.pian@cdcsudgironde.fr



Rpe Noaillan GRIBOUILLIS

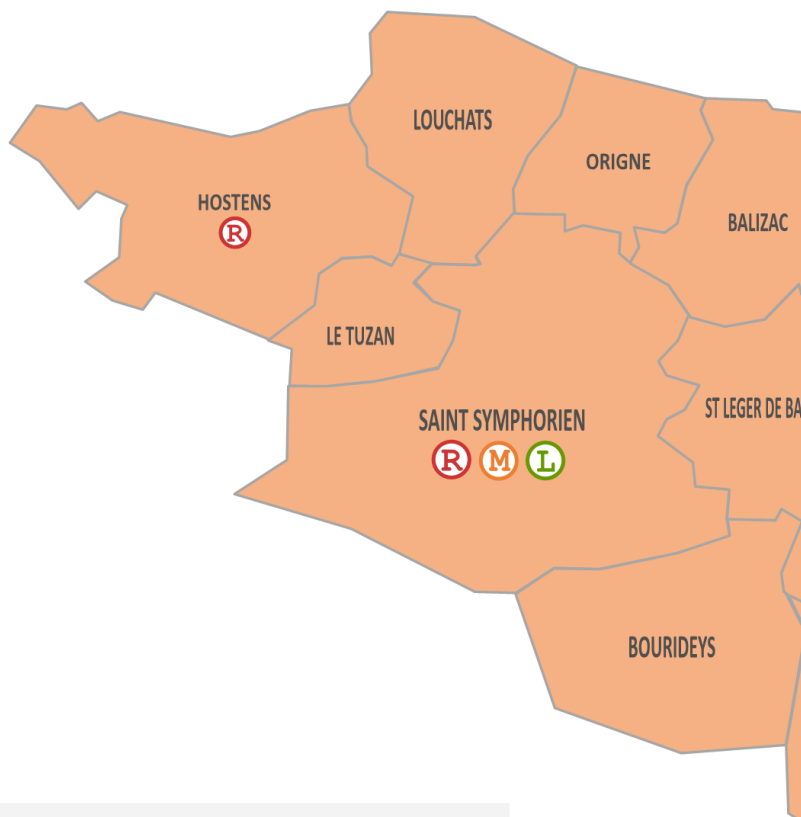
2, route des Ecoles
06 87 61 06 45
rpe.noaillan@cdcsudgironde.fr

Rpe St Symphorien COPAINS CALINS

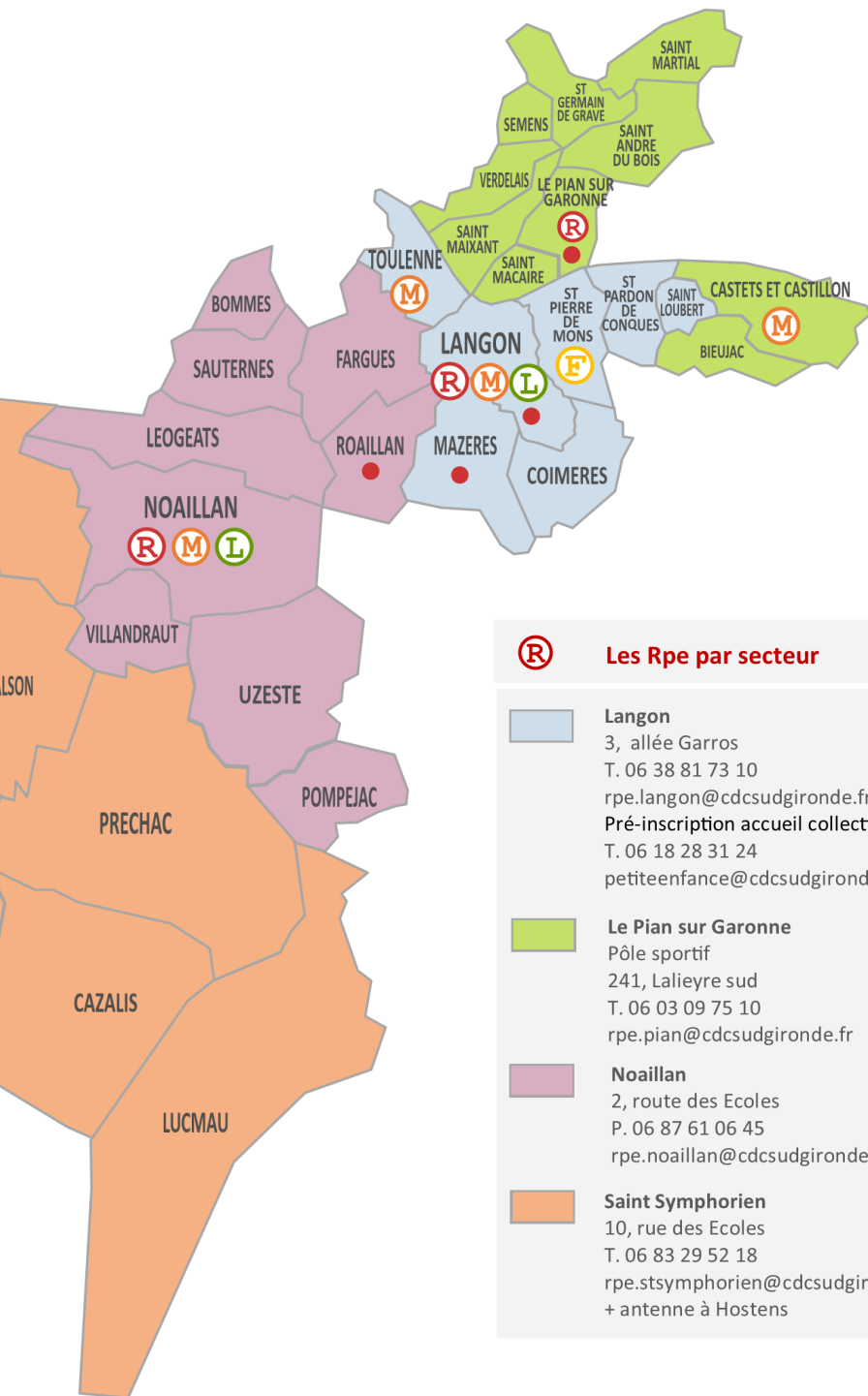
10, rue des Ecoles
06 83 29 52 18
rpe.stsymphorien@cdcsudgironde.fr
+ antenne à Hostens



L'offre d'accueil petite enfance de la Communauté de Communes du Sud Gironde



-  Multi accueils
-  Multi accueil collectif et familial
-  Lieux d'accueil enfants parents
-  Micro crèches



Les Rpe par secteur



Langon

3, allée Garros
 T. 06 38 81 73 10
rpe.langon@cdcsudgironde.fr
 Pré-inscription accueil collectif
 T. 06 18 28 31 24
petiteenfance@cdcsudgironde.fr



Le Pian sur Garonne

Pôle sportif
 241, Lalieyre sud
 T. 06 03 09 75 10
rpe.pian@cdcsudgironde.fr



Noaillan

2, route des Ecoles
 P. 06 87 61 06 45
rpe.noaillan@cdcsudgironde.fr



Saint Symphorien

10, rue des Ecoles
 T. 06 83 29 52 18
rpe.stsymphorien@cdcsudgironde.fr
 + antenne à Hostens



(M) Les multi accueils, **(F)** Le multi accueil collectif et familial

Ils veillent à la santé, à la sécurité, au bien-être et au développement des enfants qui leur sont confiés. Dans le respect de l'autorité parentale, ils contribuent à leur éducation. Ils concourent à l'intégration des enfants présentant un handicap ou atteints d'une maladie chronique qu'ils accueillent. Ils apportent leur aide aux parents pour favoriser la conciliation de leur vie professionnelle et familiale.

Castets et Castillon

Multi accueil Pré-En-Bulles

2, allée des Charmes
16 places

Saint-Symphorien

Multi accueil Les Galopins

1, allée des Jardins
16 places

Langon

Multi accueil Les Petits Fripons

2, allée Garros
20 places

Saint-Pierre de Mons

Multi accueil collectif et familial La Clé des Chants

2, lieu-dit du Péage
*32 places en accueil collectif
18 places en accueil familial*

Noaillan

Multi accueil La Baleine Bleue

11, route des Ecoles
20 places

Toulenne

Multi accueil La Ribambelle

7, allée du Peuplier
25 places

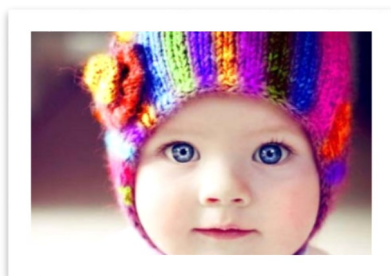


Les Lieux d'Accueil Enfants Parents

Le LAEP est un lieu de rencontre convivial entre enfants de 0 à 6 ans et parents. Les futurs parents ainsi que les grands-parents sont les bienvenus.

Les accueillants proposent un espace de jeu libre et un temps d'échange convivial.

Accès libre
et gratuit!



Langon

Copains Copines

Accueil le lundi de 09h00 à 11h30 et le jeudi de 13h45 à 16h15

3, allée Garros

Noaillan

Ritournelles

Accueil Le mardi de 09h00 à 11h30

2, route des Ecoles

Saint-Symphorien

Farandole

Accueil le mercredi de 15h00 à 17h30

10, rue des Ecoles

Renseignements

06 83 29 52 18 - 06 87 61 06 45

laep@cdcsudgironde.fr

vers le planning d'accueil



Infos

Communauté de Communes du Sud Gironde

Parc d'activités du Pays de Lan-
gon

21, rue des acacias

CS 30036 Mazères

33213 Langon cedex

05 56 63 81 10

contact@cdcsudgironde.fr

www.cdcsudgironde.fr

↪ vers la page petite enfance



À noter

Partenaires

Service de la Protection Maternelle et Infantile (PMI)

MDS Langon

34 bis, cours du Général Le-
clerc

33210 Langon

05 56 63 62 20

MDS Bazas

2, Chemin de Marmande

33430 Bazas

05 56 25 11 62

MDS Cadillac

21, route de Sauveterre

33410 Cadillac

05 57 98 12 00

Caisse d'Allocations Familiales

Point accueil CAF

Sur rendez-vous à Langon

Agence Cpm

70 Cours du Général Leclerc

33210 Langon

Numéro unique : 32 30

Mutualité Sociale Agricole

Agence

MSA de Langon

1, allée Jean Jaurès

33 210 Langon

05 56 01 83 83

Toutes les infos sur :

www.monenfant.fr

